

特定非営利活動法人 宗愛の里はらっぱ

「宗愛の里 はらっぱ」は、誰もが幸せに、普通に暮らせることを目的に、障害を持つ人たちのグループホームを運営しています。現在、たまつくりハウス(2012年4月開設)、さくらハウス(2014年4月開設)、すずらんハウス(2015年4月開設)、チューリップハウス(2022年2月開設)の、4軒になりました。年齢は20代から70代の方までが互いにいたわり合いながら家族同様に暮らしています。

「お互いが思いやりとともに、楽しい日々を過ごせること♥」を大切にしている法人



特定非営利活動法人

宗愛の里 はらっぱ

千葉県香取市玉造539-1

☎ 0478-54-2285

e-mail:

npo_soai_harappa@kkd.biglobe.ne.jp

・たまつくりハウス

千葉県香取市玉造539-1

☎ 0478-54-2285

・さくらハウス

千葉県香取市佐原ホ1226-4

☎ 0478-79-0755

・すずらんハウス

茨城県行方市山田3365-5

☎ 0291-32-8802

・チューリップハウス

法人本部地図(たまつくりハウス)



ハウスの紹介

4つのハウスには女性ばかり、合わせて12人の方々が暮らしています。作業所に通う人、お勤めしている人、それぞれが、自分に合った生活を選び、充実した日々を送っています。

休日には実家に帰る人、世話人と買物やドライブをする人、ハウスでゆっくり過ごす人など、それぞれに自由を楽しんでいます。また、春はお花見、夏は納涼祭、秋は一泊旅行、冬はクリスマス会など、その時々に合わせて行事がいっぱいです。

どのハウスも、明るく元気にのびのびとした雰囲気、本当の家族のように暮らしています。

それがグループホームの姿であり、「宗愛の里はらっぱ」の目標でもあります。



事務所

稲敷市佐原下手50-1

電話番号 0299-77-5911

携帯番号 080-8025-1112

いつの時間帯でも通じます。

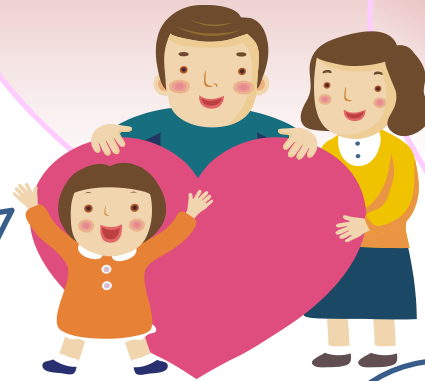


はらっぱの願い!!

誰でもが安心して暮らせる
社会を目指しています。

「はらっぱ」は、障害を持ってる
方が、地域の方々とともに幸せに楽
しく暮らせるよう、お手伝いします。
支え合い、励まし合って暮らせる場所
が、増えていくことを願って、グルー
プホームを開設しています。

障害を持つみんなが
希望をしっかりとって、幸せ
に生きるためには地域の方々
の正しい理解と協力が必要です。
「はらっぱ」では地域の方々から
正しい理解と協力が頂けるよ
うチャンスをつくっていきたく
いと考えています。



地域の方々から、温かい理解を
いただくことによって、障害を持つ
仲間の幸せ度は大きく変わります。
偏見のない、地域になりますように!!
グループホームを通して、地域の
方々に理解を求めて
いきます。

「はらっぱ」からの呼びかけ!!
同じ障害を持ち、同じ体験をして
きた仲間が、互いに交流し、励ましあえば
困難を乗り越えるための支えになります。
「はらっぱ」は、そんな方々や、ご家族からの
相談に応じます。ひとりで悩まずに、
お気軽にご相談下さい。
一緒に考えましょう!!